



画像はイメージです。商品に床などの写り込みがあります。

まっすぐ流れる

コーナーに設けた排水口に向かって水がまっすぐに流れます

すべり台シンク

コーナーの排水口に向かって、水や野菜くずが、すべり台をすべるようにスムーズに流れていきます。

汚れや搾り傷は磨いてきれいに落とせます。

楽な姿勢で取り出せる

頻繁に使うものは上段へ適材適所の収納

センターラインキャビネット

センターラインで分割して、よく使うモノを取り出しやすく、しまいやすく。

商の高いボトルも立てたまま収納でき、サッと取り出せる。

清潔に洗い上げる

食器洗い乾燥機R (プラスマクラスター・深型・扉材)

プラスマクラスター技術

イオンの力で浮遊カビ菌や付着したニオイを分解・抑制する注目の技術「プラスマクラスター」を食器洗い乾燥機に搭載しました。

プラスマクラスターロゴおよびプラスマクラスター、Plusmaclusterは、シャープ株式会社の特許です。

レンジフード

フラットシロッコファンフード(フード色前扉板): シルバー

シンク

水もゴミもスイスイまっくら

すべり台シンク(人工大理石)/ホワイト

カウンター

温かみのあるシンプルな石目模様

UH: ライトストーンーホワイト UG: ライトストーンーグレー
W: ライトストーンーベージュ
人工大理石カウンター/ UH: ライトストーンーホワイト

調理機器

2口IH+ラジエントヒーターP: シルバー

水栓

蛇口一体型浄水器

タカギ水栓/JA496MN-9NTN

フロアキャビネット

シンク用フロアキャビネット/2段引き出し

キッチンパネル

表面がつるつるなので、汚れをふき取りやすい

DF: シンプルホワイトN DG: シンプルグリーンN DR: シンプルベージュN
シンプルキッチンパネル/シンプルグリーンN

食器洗い乾燥機

洗い物のストレスから解放

食洗機R(プラスマクラスター・深型・扉材): シルバー

取っ手

ラウンド取っ手(ステンシルバー)

ミッテ

I型 基本プラン 食洗機
キッチンカウンター高さ/850mm

イメージ画像厚カラー
ボルケグリーン (EE5)

Color Variation

※ : はお見取りカラーです

FKA シーンホワイト	FKB シーングレージュ	FKD シーンスプレイトグリーン	FKE シーンブルーグレー	FKF シーンレッド	FKH シーンネイビー	EEA アモスグレージュ
EEB アモスグレー	FK1 テラホワイトウッド	FK2 テララウンウッド	FK3 テラダークウッド	EE1 クラフトラテウッド	EE2 クラフトスモークウッド	EE3 クラフトダークウッド
EE4 ホルケピンク	EE5 ホルケグリーン	EE6 ホルケネイビー				

KPS2550SASEE5BRN_ HAJUH CSEPH SSN00 DWB15 EAD38 FSR12 WMN00



画像はイメージです

サザナ HTシリーズ Sタイプ

1616(1坪サイズ)

うちのお風呂は想像以上に気持ちいい
スッキリ棚水栓(棚W215)[シルバー]

Selected Color

注：隣り合う壁パネルの接合部は柄にずれが生じます。 ※カラーバリエーションは2枚目をご覧ください

床	カウンター	壁：アクセントパネル	壁：周辺パネル	浴槽	浴槽エプロン
ライトグレー(タタミ調)	ベージュN	グレイッシュウッドナット	プリアホワイト	ジュエリークリームN	ホワイト

HTV1616USX5**

HDJNL YAAA7 SBE4R IKJNA VMJ5W KSDN3 YYLLV EGH8 CFS82 TKAHV

お掃除ラクラクほっカリ床

入った瞬間から心地よく
親水パワーでお掃除ラクラク



冷気をシャットアウトする、W断熱構造！
翌朝にはカラッと乾き、お掃除ラクラク。
※ほっカリ床はTOTOの登録商標です。

ゆるリラ浴槽

「気持ちいい」を科学したら
このカタチになりました



人間工学を応用したゆるリラ浴槽で
身も心もリラックス
※浴槽サイズにより浴槽内ステップなしの
場合があります。

お掃除ラクラク排水口

排水口のぬめり・カビを抑え
簡単なお掃除でサツときれいに



洗いやすいカタチと
抗菌・防カビ仕様で
お手入れが簡単！

浴槽



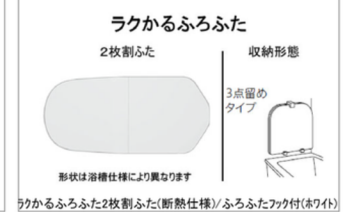
ゆるリラ浴槽：お掃除ラクラク人大浴槽(ジュエリークリームN)

魔法びん浴槽



魔法びん浴槽あり

ふろふた



ラクかるふろふた(断熱仕様)/ふろふたフック付(ホワイト)

カウンター



お掃除ラクラクカウンター(ベージュN)

スライドバー



スライドハンガー付インテリア・バー(メタル調)(L=1000)

洗い場水栓



スッキリ棚水栓(棚W215)[シルバー](一般地仕様)

シャワーホースフック



シャワーホースフック(メタル調)

照明



ダウライト 3灯(LED)

換気



換気暖房乾燥機(1室換気100V)ヒルコマル(メタル調)なし

天井



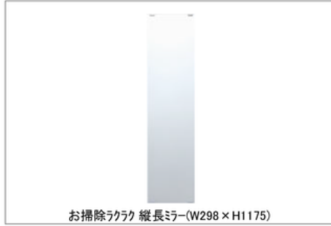
平天井 (抗菌・防カビ仕様) (壁高さH2150)

タオル掛け



タオル掛け(ホワイト)(L=400)

鏡



お掃除ラクラク 縦長ミラー(W298×H1175)

収納



収納棚 W260・側面2段(ベージュN)

ドア



スッキリ7片引戸(W800・H2000・ホワイト)/大型ハンドル

ランドリーパイプ



ランドリーパイプ1本、ホルダー4個(ホワイト)

窓枠



ホワイト

フリーサイズ窓枠1550×910×200(ホワイト)

■浴槽形状は記載されていないものもございます。
詳細はショールームご来館の際にお尋ねください。

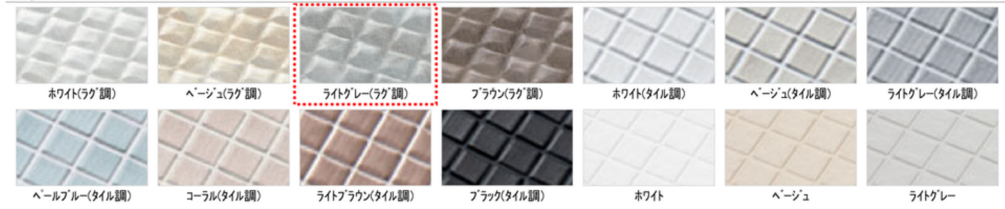
TOTOのミッション



Color Variation

※はお見積りカラーです

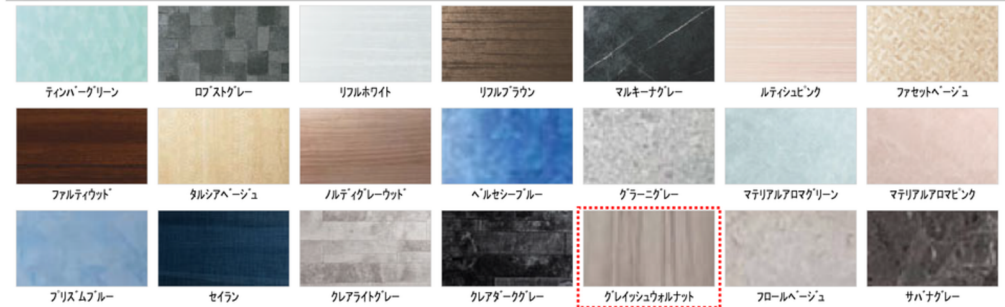
■床



■カウンター



■壁：アクセントパネル



■壁：周辺パネル



■浴槽



■浴槽エプロン





画像はイメージです

洗面化粧台
オクターブLite

化粧台(2段引き出しドア枠回避無)
LDSFS090BQGDN1P
三面鏡(ワイドLED/エコなし)
LMFS090A3GLG1G

見た目すっきり・お掃除ラクラク、シンプルドレッサー

Color Variation

※はお見積りカラーです

カウンター				
	ホワイ	W:パナシェホワイト	R:パナシェブラック	Z:ライトウッドN
扉				
				P:ミディアムウッドN
	M:ロイダルブラウン			

お掃除ラクラク水栓

LJFS090DN1A



節湯
C1

ボウルから水栓の下まで段差のないなめらかな一体形状。水栓が上部に設置され、水が溜まりにくく、お手入れはさっとふくだけ。

洗面ボウル

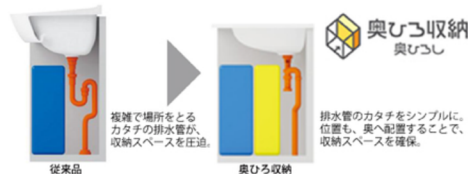
ひろびろ設計のボウル



水栓位置が高めで、ボウルの深さをたっぷり取っているため作業空間がゆったり。洗顔時も圧迫感なく使えます。

奥ひろ収納「奥ひろし」

収納量が大幅にアップする独自のキャビネット

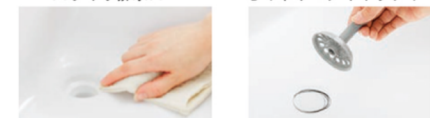


お掃除ラクラク排水口

お掃除しやすいための工夫をすまじみに凝らしました

スッキリ排水口

らくポイヘアキャッチャー



排水口に金具がない、滑らかな形状。かんたんにポイッと捨てられます。お掃除ラクラク排水口(抗菌・防カビ仕様)

化粧鏡

広い範囲を均一に明るく照らします。



三面鏡(ワイドLED照明)

収納キャビネット

収納が一目で見渡せて出し入れかんたん



※写真は間口90mm
2段引き出しタイプ(間口900mm)

TOTOのミッション



あしたを、ちがう「まいにち」に。